

Manuel opsætning af Outlook

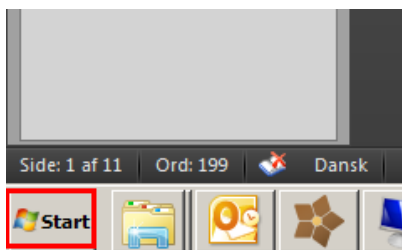
Rackpeople tilbyder hosted Exchange, hvor du som kunde ikke skal tænke på drift af mailservoren. Det står Rackpeople for. Du skal dog stadig sætte dit mailprogram op til at kommunikere med serveren. Her kan du læse, hvordan du gør.

NB! Prøv venligst guide til hurtig opsætning af Outlook først. Brug kun nedenstående guide, hvis lynguiden ikke fungerer.

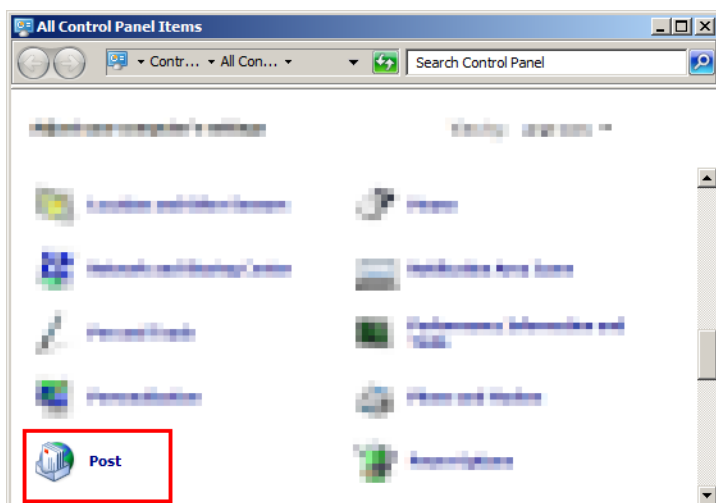
Følg vejledningen nedenfor trin-for-trin.

En lille bemærkning: Der er små forskelle i opsætningsværktøjet, alt efter hvilken version af Outlook-mailprogrammet, du bruger. Grundlæggende er fremgangsmåden dog helt den samme.

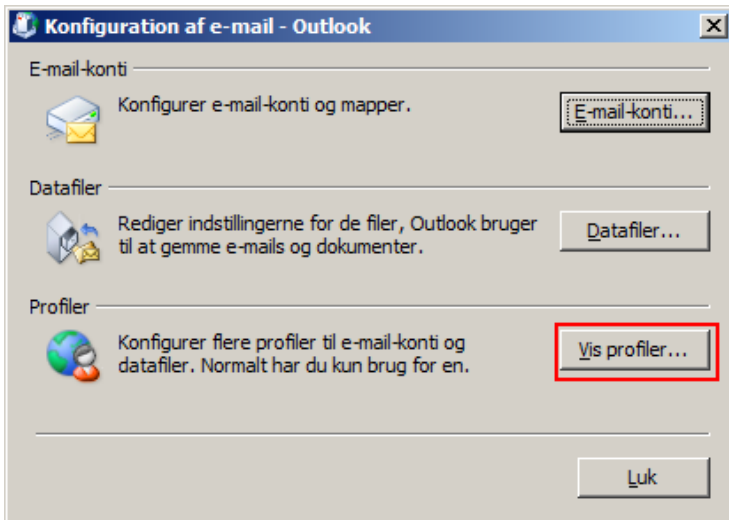
Klik på *Start* og dernæst *Kontrolpanel*



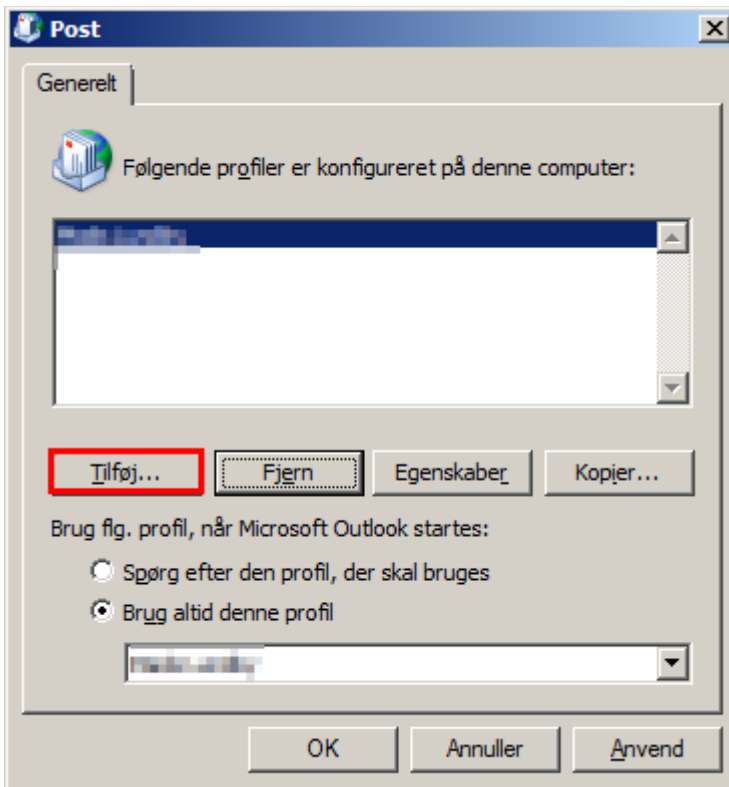
I vinduet *Kontrolpanel*, klik på *Post*



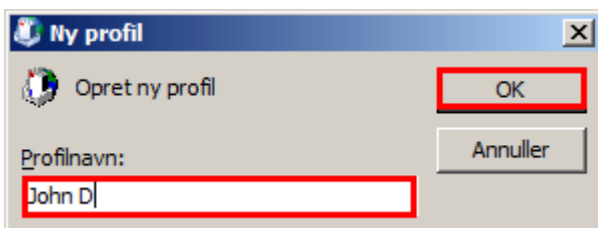
Klik på *Vis Profiler...*



Klik på *Tilføj...*



Vælg et navn til profilen og klik på *OK*



Indtast kontooplysninger i felterne *Dit navn* og *E-mail-adresse* (kontoens e-mail-adresse). Indtast e-mail-kontoens adgangskode i feltet *adgangskode* og indtast koden igen i feltet nedenunder.

Tilføj ny konto

Automatisk kontoopsætning
Klik på Næste for at oprette forbindelse til e-mail-serveren og automatisk konfigurere kontoindstillingerne.

E-mail-konto

Dit navn:
Eksempel: Lene Aalling

E-mail-adresse:
Eksempel: pernille@contoso.com

Adgangskode:
Skriv adgangskoden igen:
Skriv den adgangskode, du er blevet tildelt af internetudbyderen.

Sms

Konfigurer serverindstillinger eller yderligere servertyper manuelt

< Tilbage **Næste >** Annuller

Sæt flueben i *Konfigurer serverindstillinger eller yderligere servertyper manuelt*

Tilføj ny konto

Automatisk kontoopsætning
Opret forbindelse til andre servertyper.

E-mail-konto

Dit navn:
Eksempel: Lene Aalling

E-mail-adresse:
Eksempel: pernille@contoso.com

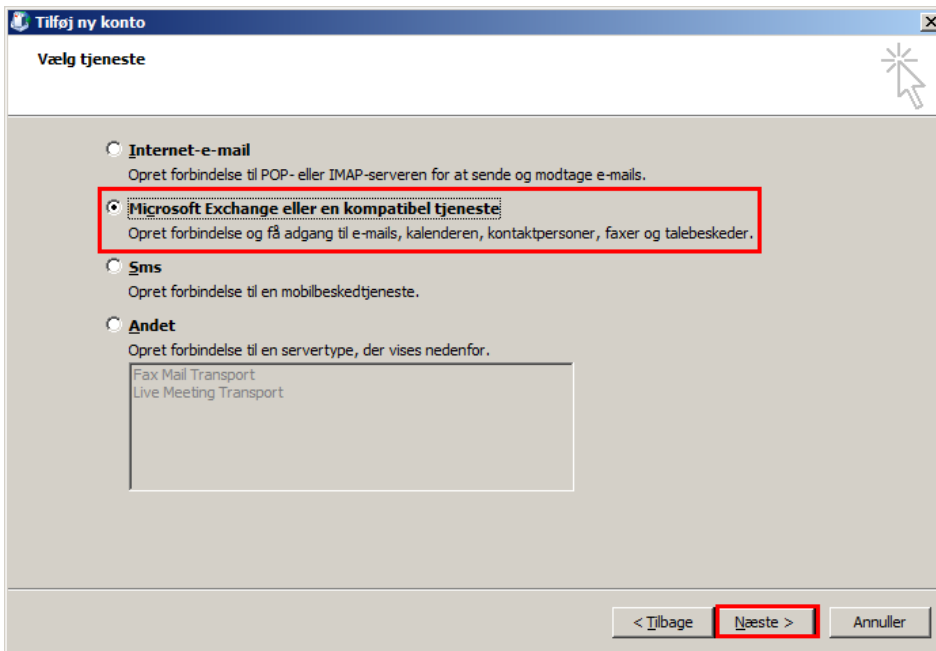
Adgangskode:
Skriv adgangskoden igen:
Skriv den adgangskode, du er blevet tildelt af internetudbyderen.

Sms

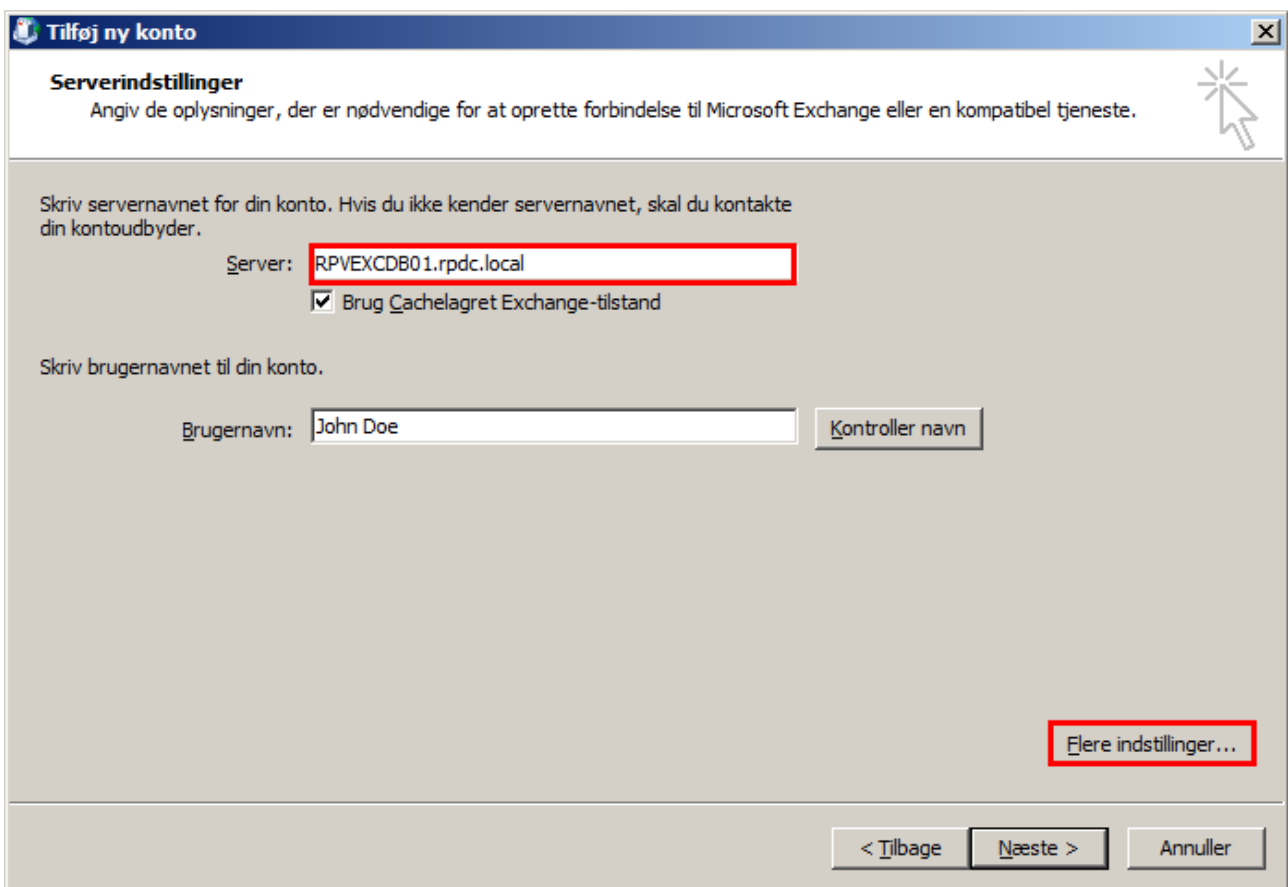
Konfigurer serverindstillinger eller yderligere servertyper manuelt

< Tilbage **Næste >** Annuller

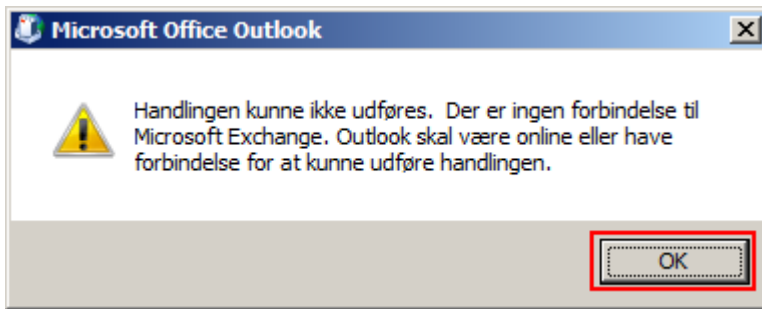
Vælg punktet *Microsoft Exchange* og klik på *Næste*



I punktet "Microsoft Exchange-server:" indskrives *RPVEXCDB01.rpd.c.local* herefter klikkes på *Flere indstillinger...*

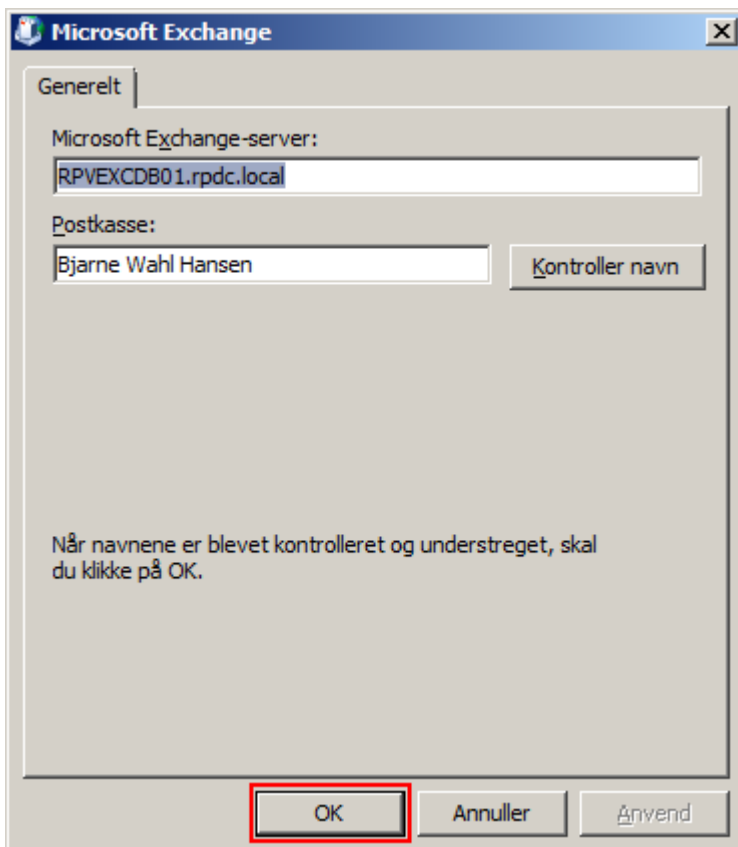


Der vises eventuelt en fejl, klik blot på *OK*



Et skærmbillede hvor man kan indtaste "den rigtige" adresse vil vises.

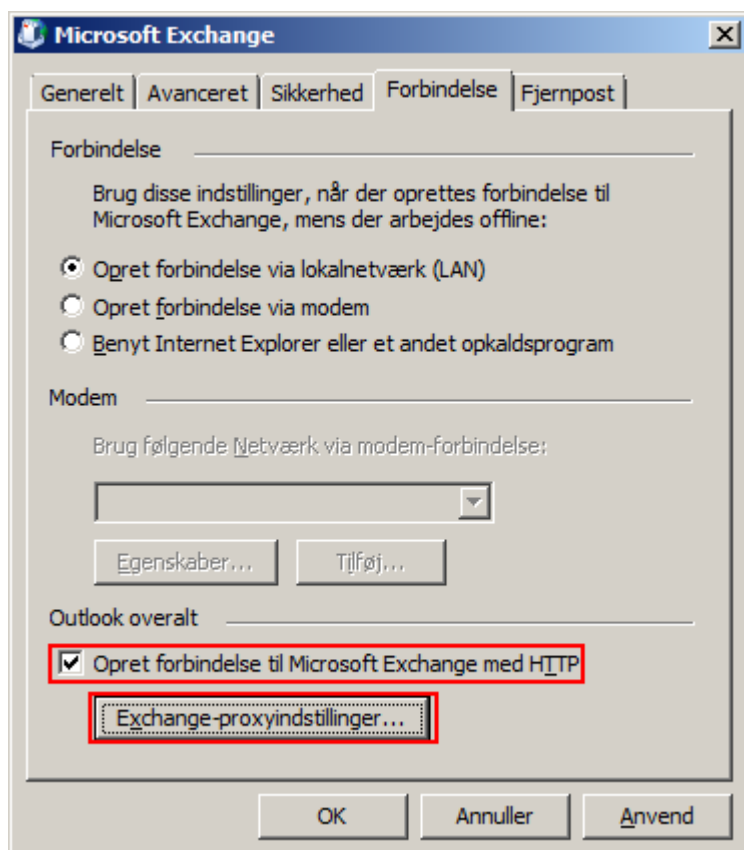
Adressen er korrekt, klik blot *OK*



Vælg fanebladet *Forbindelse*

Sæt flueben i "Opret forbindelse til Microsoft Exchange med HTTP"

Klik på *Exchange-proxyindstillinger...*



I feltet "https://" indtastes: *exchange.rackpeople.dk*

Sæt derefter flueben i "Gensidig godkendelse af session, når forbindelsen oprettes med SSL"

Indtast *msstd:exchange.rackpeople.dk*

I boksen "Brug denne godkendelse, når der oprettes forbindelse til proxyserveren til Exchange:" vælges *Basisgodkendelse*

Klik på *OK*

The image shows a screenshot of the "Microsoft Exchange-proxyindstillinger" dialog box. The title bar reads "Microsoft Exchange-proxyindstillinger". The main text explains that Microsoft Office Outlook can communicate with Microsoft Exchange over the internet using RPC (Remote Procedure Calls) in HTTP packets, and asks the user to select a protocol and authentication method. The dialog is divided into two sections: "Forbindelsesindstillinger" and "Indstillinger for proxygodkendelse".

Forbindelsesindstillinger

Brug denne URL til at oprette forbindelse til proxyserveren til Exchange:
https://

Opret kun forbindelse med SSL

Gensidig godkendelse af session, når forbindelsen oprettes med SSL

Opret først forbindelse med HTTP, derefter med TCP/IP på hurtige netværk

Opret først forbindelse med HTTP, derefter med TCP/IP på langsomme netværk

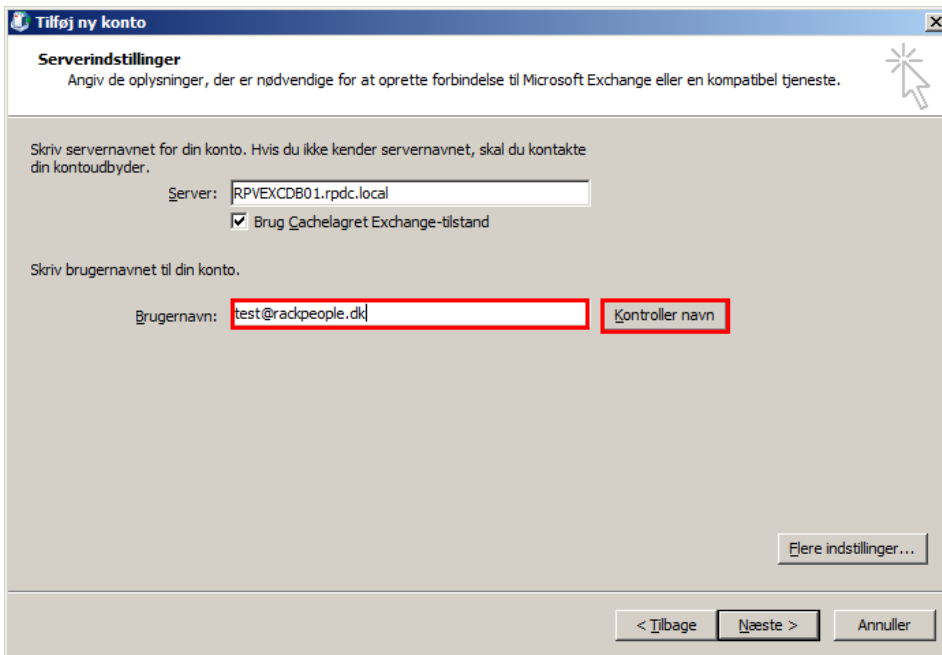
Indstillinger for proxygodkendelse

Brug denne godkendelse, når der oprettes forbindelse til proxyserveren til Exchange:

At the bottom right, there are two buttons: "OK" and "Annuller".

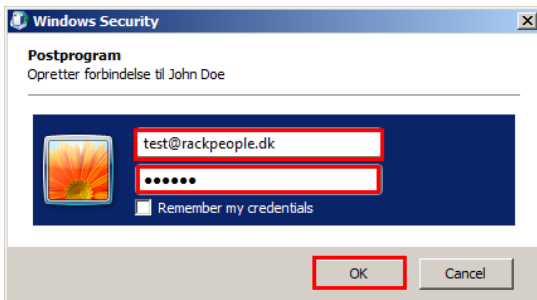
I feltet "Brugernavn" indtastes den respektive mailadresse

Klik på *Kontroller navn*



Der vil nu blive spurgt om e-mailadresse og adgangskode. Koden findes i mailen "Exchange Setup Letter", som er blevet afsendt i forbindelse med oprettelse af kontoen.

Klik på *OK*



Indstillingerne vil nu blive tjekket. Hvis alt er sat korrekt op, vil brugernavnet blive ændret til navnet på ejeren af mailboksen.

Klik på *Næste*

Tilføj ny konto

Serverindstillinger
Angiv de oplysninger, der er nødvendige for at oprette forbindelse til Microsoft Exchange eller en kompatibel tjeneste.

Skriv servernavnet for din konto. Hvis du ikke kender servernavnet, skal du kontakte din kontoudbyder.

Server:

Brug Cachelagret Exchange-tilstand

Skriv brugernavnet til din konto.

Brugernavn:

< Tilbage **Næste >** Annuller

Konfigurationen er nu fuldført!

Klik på *Udfør*.

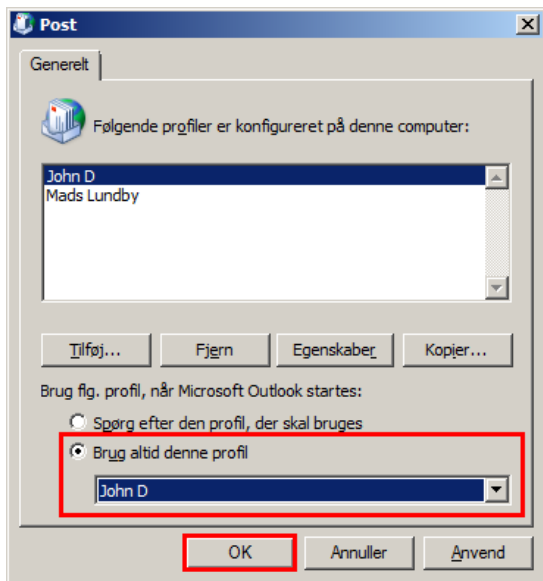
Tilføj ny e-mail-konto

Tillykke!

Du har angivet alle de oplysninger, der er nødvendige til konfiguration af din konto.

Klik på Udfør for at afslutte guiden.

< Tilbage **Udfør**



Hvis der er konfigureret mere end en konto, kan man klikke på *Brug altid denne profil* og vælge den nye profil i rullegardinmenuen.

Klik på OK.

Herefter kan du åbne Outlook og adgangskoden indtastes igen.