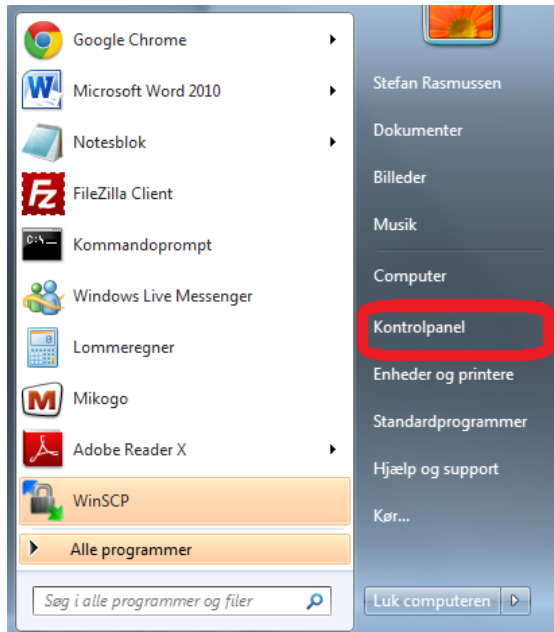


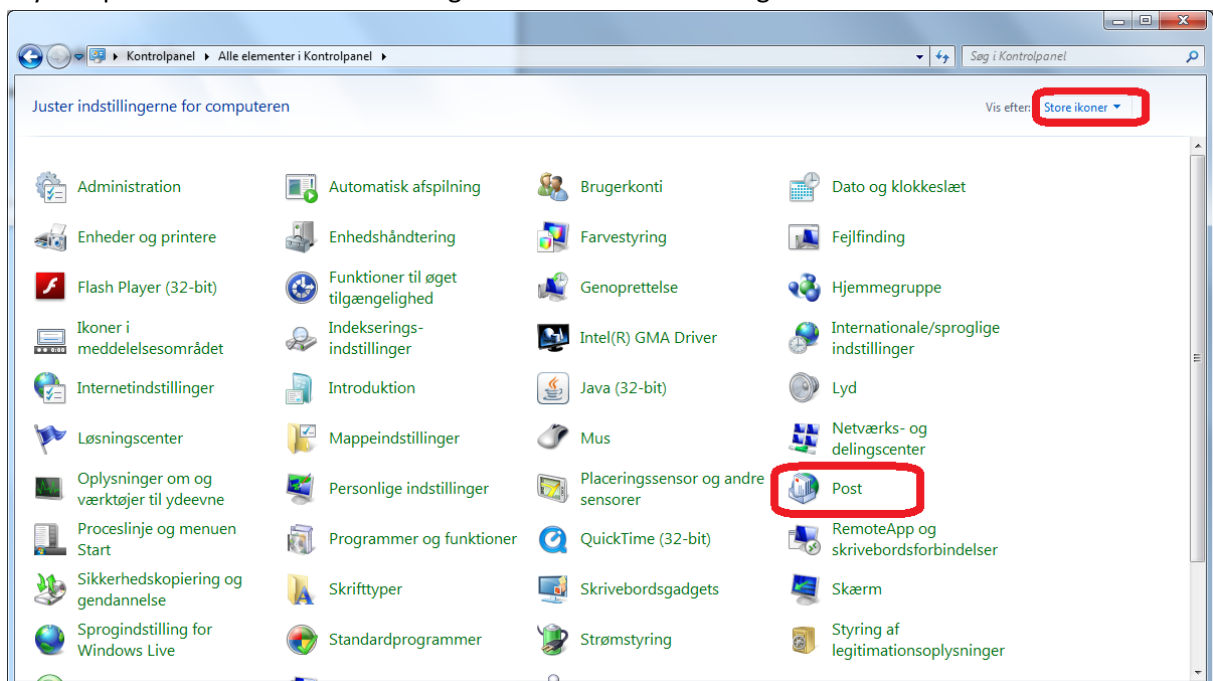
Rackpeople Guide

Manuelt opsætning af Outlook

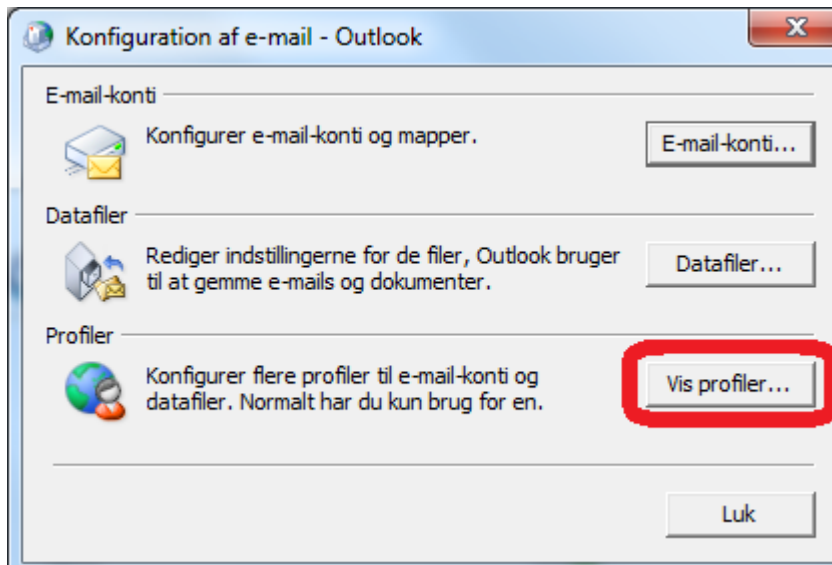
- 1) Tryk på 'Start' nede i venstre hjørne
- 2) Tryk på Kontrol panel.



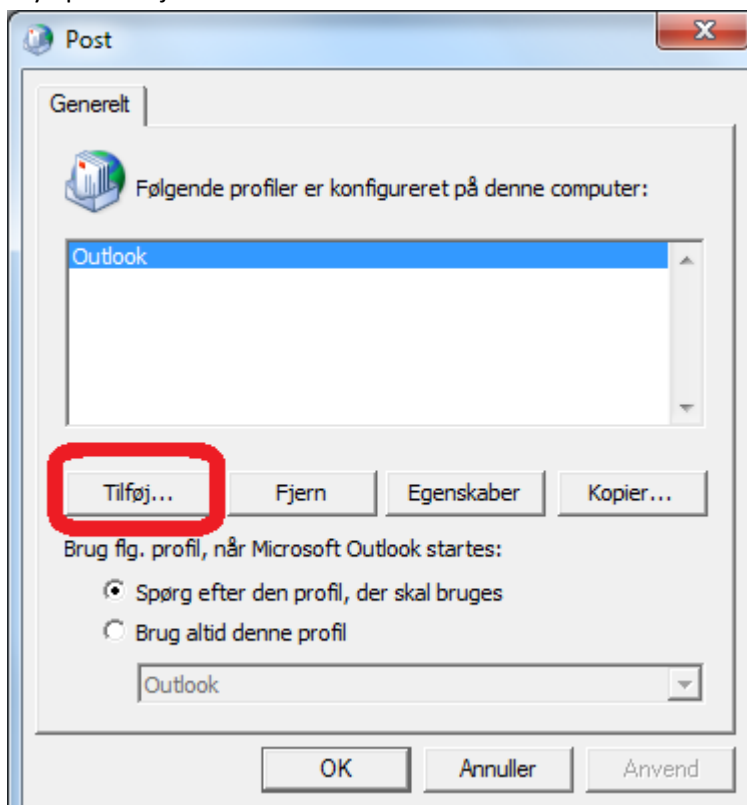
- 3) Gå op i højre hjørne hvor der står 'Vis efter:' og tryk på den og vælg 'Store ikoner'
- 4) Tryk nu på den der hedder 'Post' I nogen tilfælde hedder den også 'Mail'



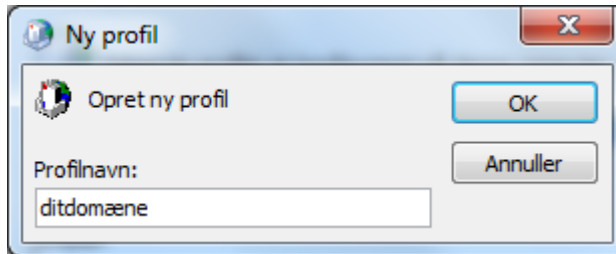
5) Tryk på 'Vis profiler'



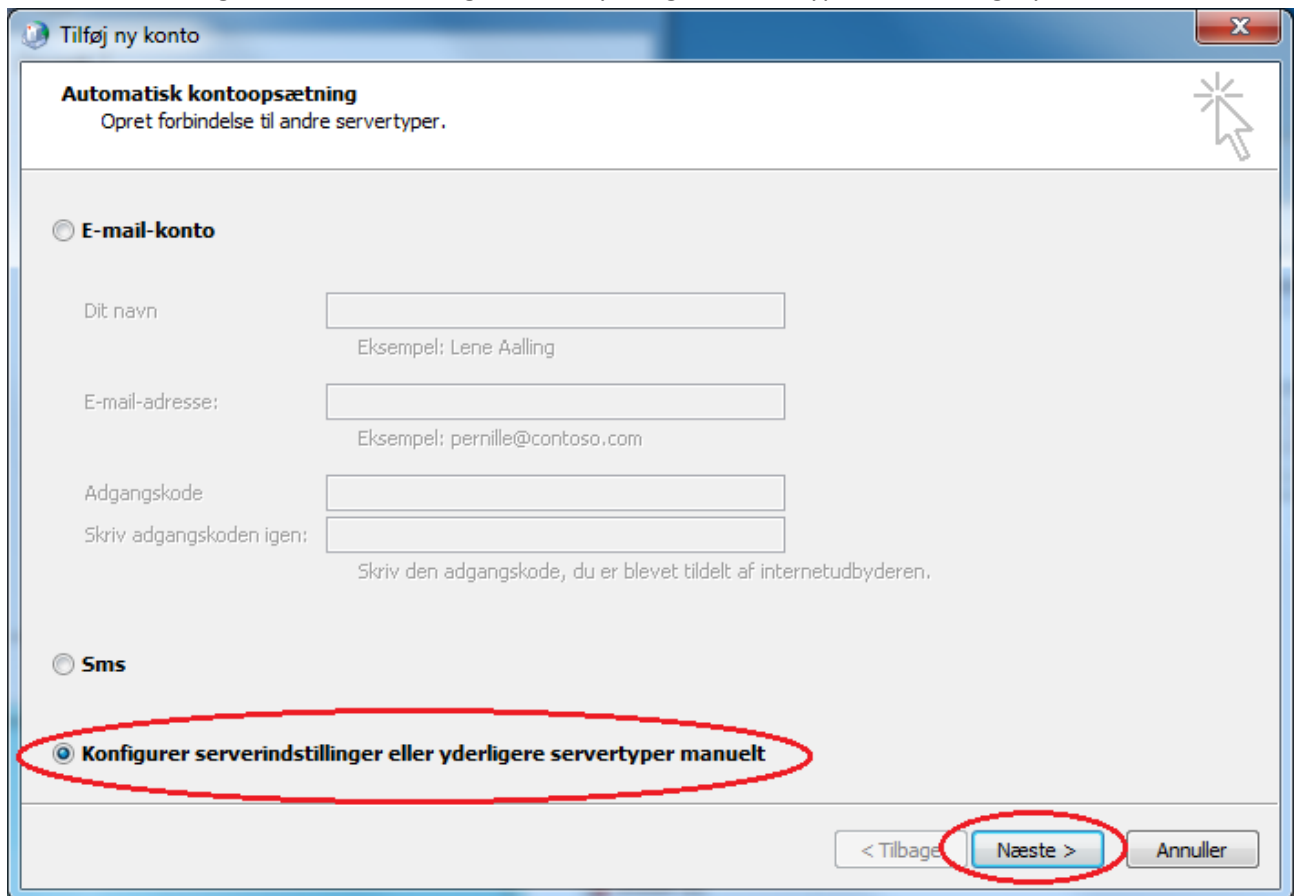
6) Tryk på 'Tilføj'



- 7) Skriv det profilnavn du ønsker og tryk OK (dette profilnavn er valgfrit og har ingen betydning senere hen.)



- 8) Sæt boble i 'Konfigurer serverindstillingerne eller yderligere servertyper manuelt og tryk [Næste]



- 9) Sæt boble i 'Internet e-mail' og tryk på [Næste]

Tilføj ny konto

Vælg tjeneste

Internet-e-mail
Opret forbindelse til POP- eller IMAP-serveren for at sende og modtage e-mails.

Microsoft Exchange eller en kompatibel tjeneste
Opret forbindelse og få adgang til e-mails, kalenderen, kontaktpersoner, faxer og talebeskeder.

Sms
Opret forbindelse til en mobilbeskedtjeneste.

Andet
Opret forbindelse til en servertype, der vises nedenfor.
Microsoft Outlook Hotmail Connector

< Tilbage **Næste >** Annuller

- 10) Udfyld felterne på følgende måde, eventuelt kig i den email du har fået ang. Serveroplysningerne. Tryk på [Flere indstillinger]

Tilføj ny konto

Internet-e-mail-indstillinger
Alle disse indstillinger er nødvendige, for at e-mail-kontoen kan fungere.

Brugeroplysninger

Dit navn: Dit Navn

E-mail-adresse: DitNavn@ditdomæne.dk

Serveroplysninger

Kontotype: POP3

Server til indgående post: mail.ditdomæne.dk

Server til udgående post (SMTP): asmtip.rackpeople.com

Logonoplysninger

Brugernavn: Din email adresse

Adgangskode: *****

Husk adgangskode

Kræv logon med godkendelse af sikker adgangskode (SPA)

Test kontoindstillinger

Når du har indtastet oplysningerne, anbefales det, at du tester kontoen ved at klikke på knappen nedenfor (kræver netværksforbindelse)

Test kontoindstillinger...

Test kontoindstillinger ved at klikke på knappen Næste

Levér nye meddelelser til:

Ny Outlook-datafil

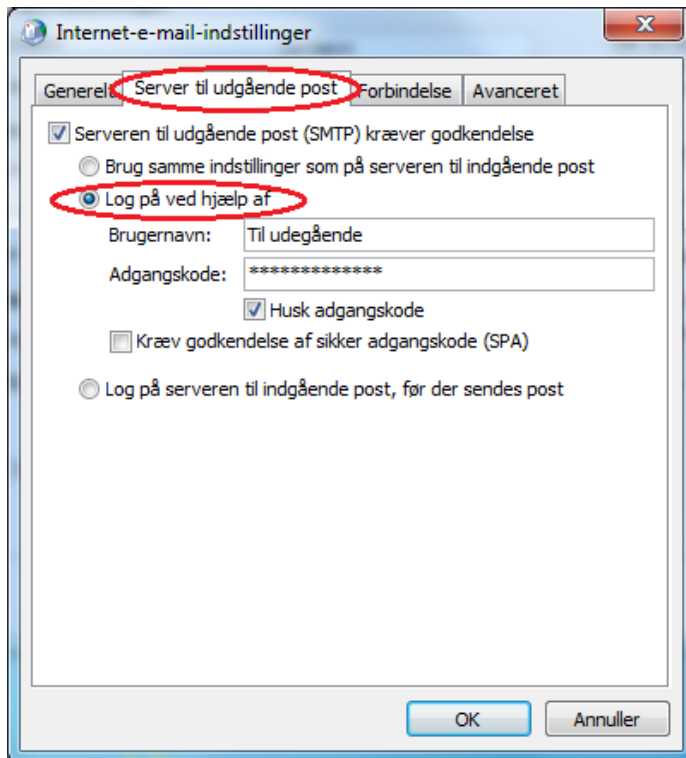
Eksisterende Outlook-datafil

Gennemse

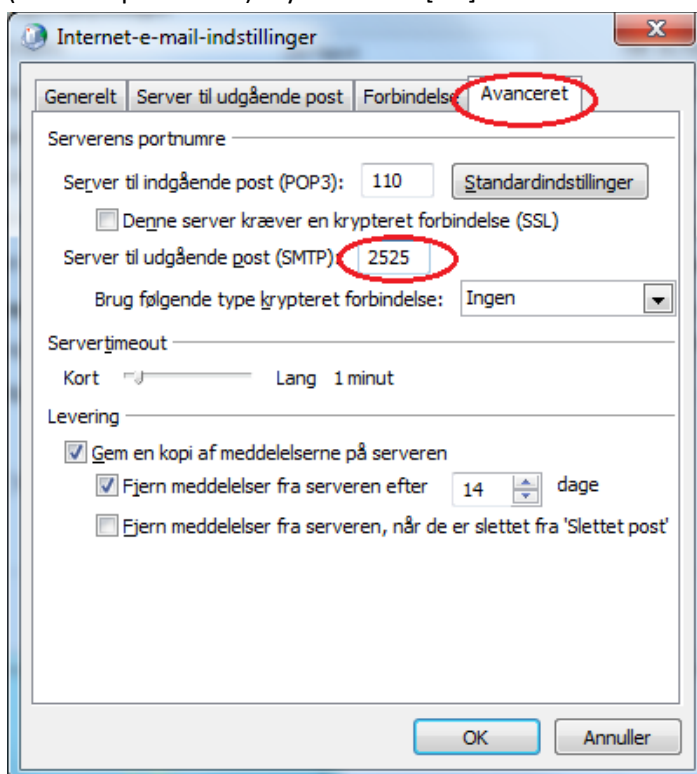
Flere indstillinger...

< Tilbage **Næste >** Annuller

- 11) Tryk oppe i menu baren på [Server til udgående post] og sæt boble i 'Log på ved hjælp af' Skriv nu Brugernavn og Adgangskode til den udgående post server.

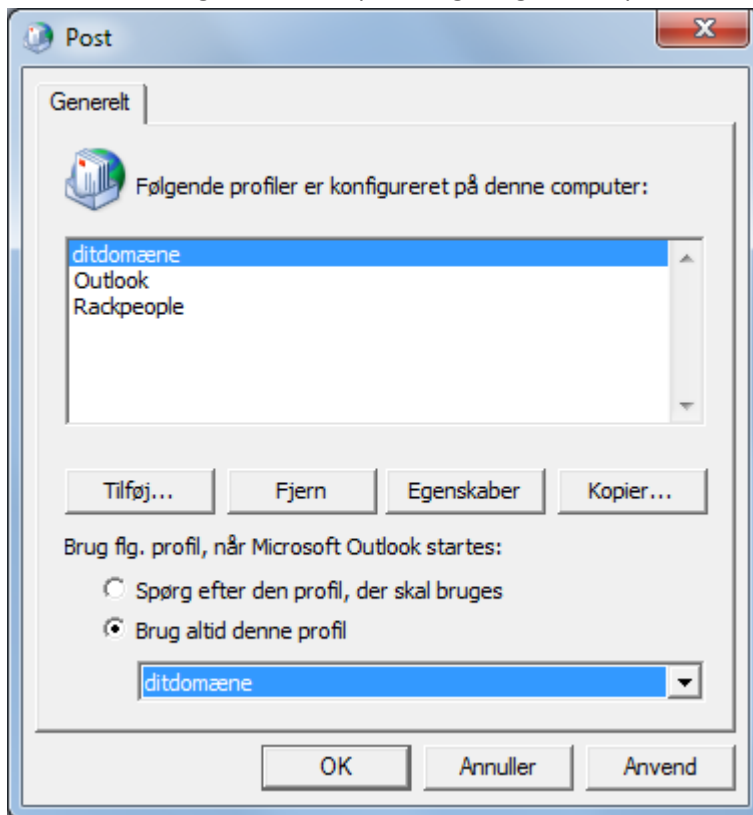


- 12) Tryk oppe i menu baren på [Avanceret] og skriv under 'Server til udgående post (SMTP): 2525 (som vist på billede.) Tryk dernæst [OK]



13) Tryk på [Næste] og din mail konto vil nu blive sat op.

14) Sæt boble i 'Brug altid denne profil' og vælg nu den profil du har lavet.



15) Tryk [OK]. Næste gang du nu starter din Outlook vil det være denne konto der bliver brugt.