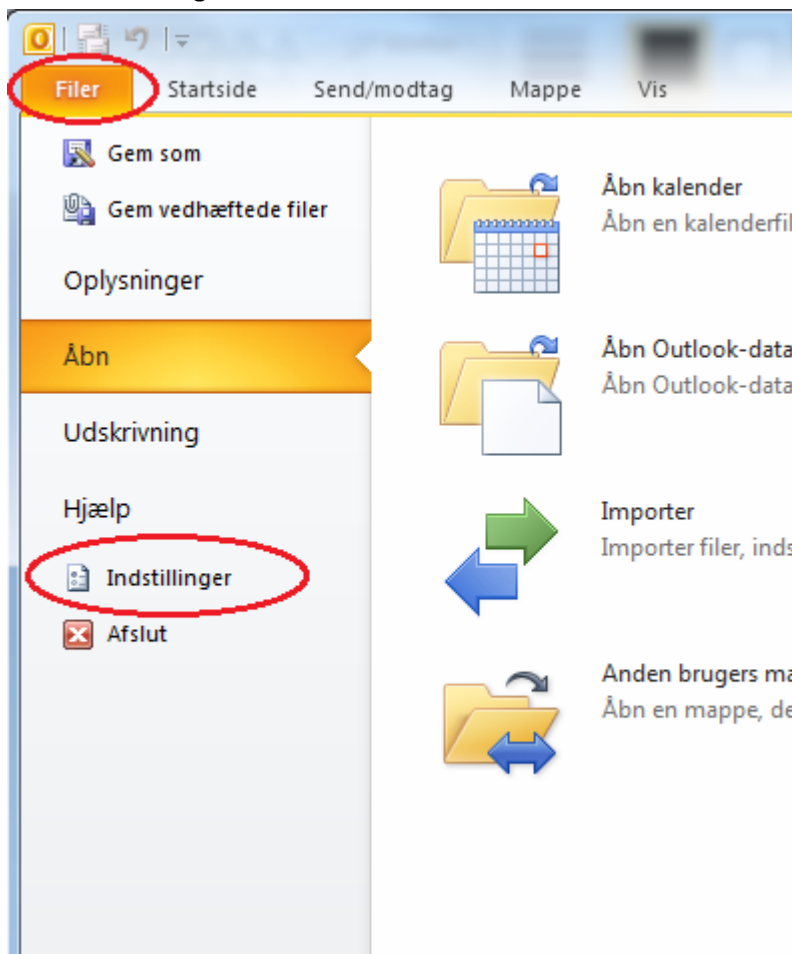


RackPeople Guide

Eksport og import af mailkonto

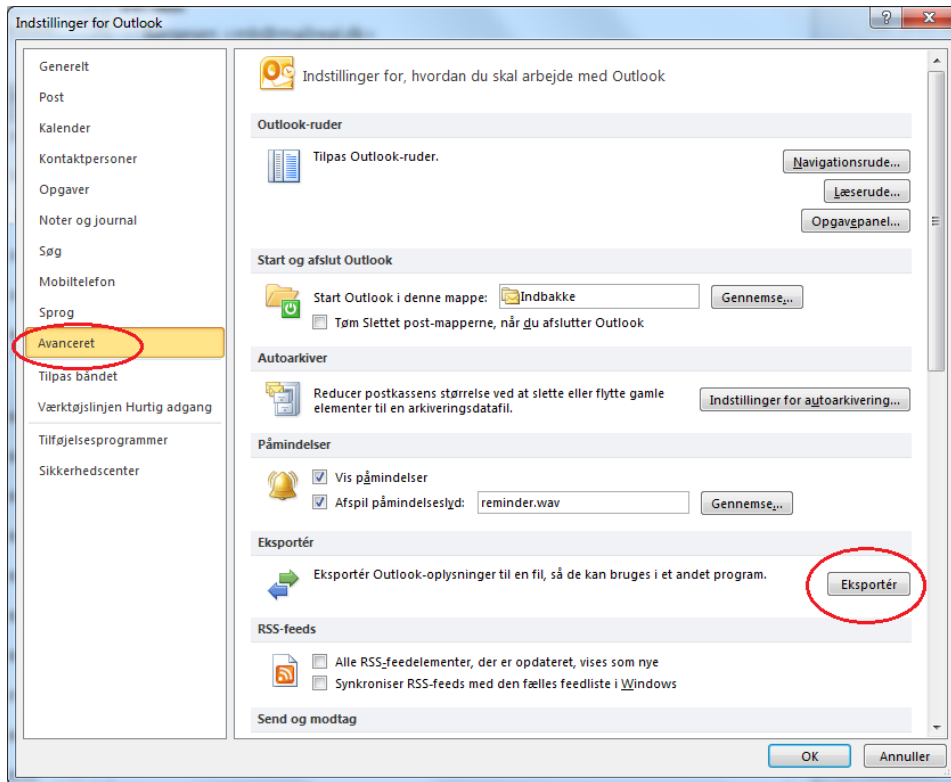
Eksporter mailkonto.

- 1) Åben Outlook 2010
- 2) Gå op i "Filer"
- 3) Gå til "Indstillinger"



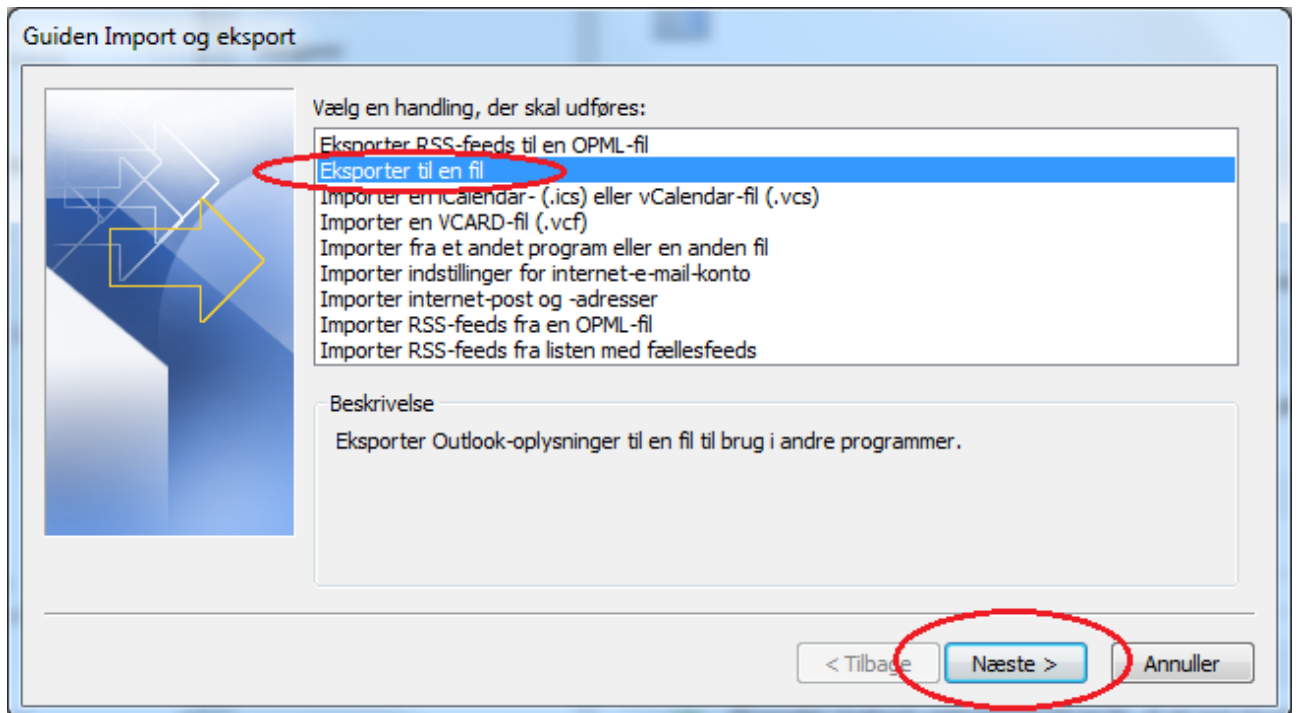
4) Gå til "Avanceret"

5) Tryk på [Eksporter]



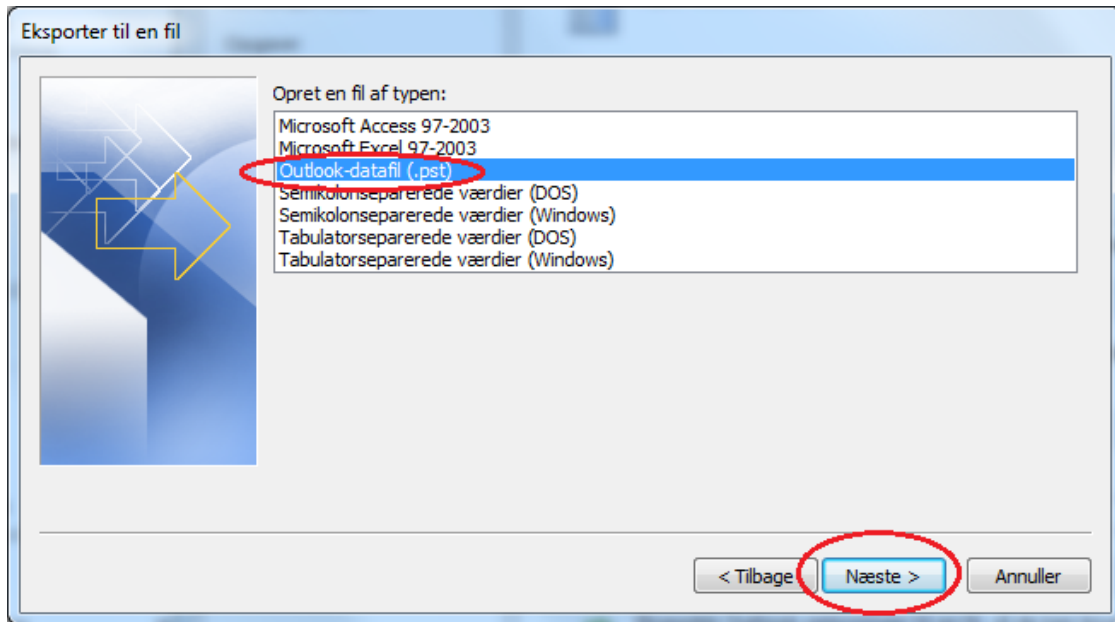
6) Vælg "Eksporter til en fil"

7) Tryk [Næste]



8) Vælg "Outlook-datafil (.pst)"

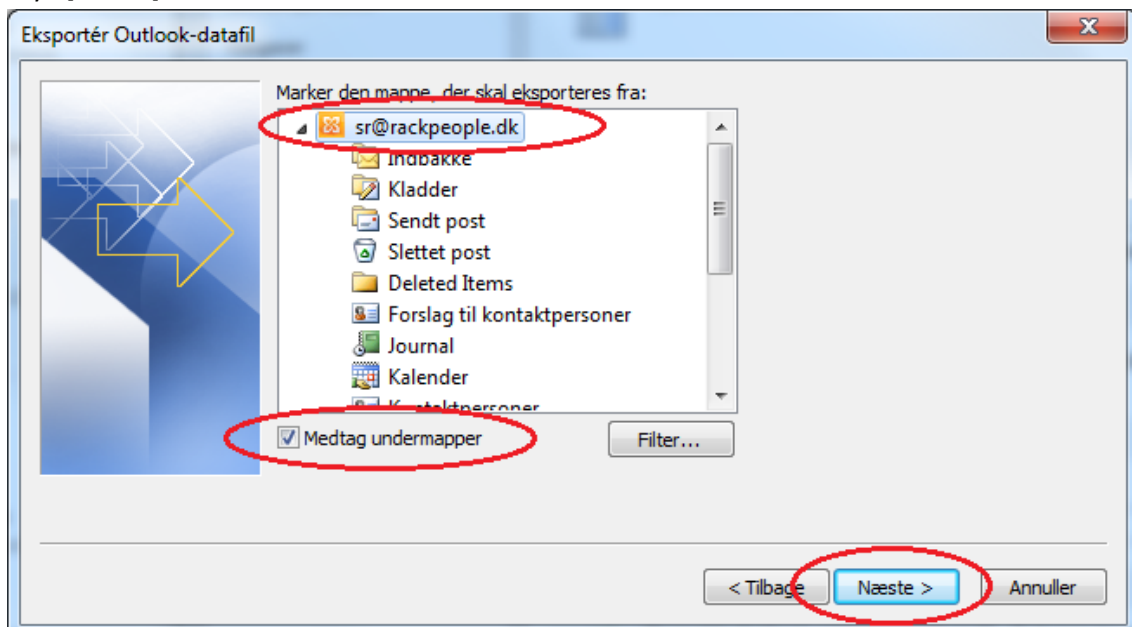
9) Tryk [Næste]



10) Scroll helt op i toppen og tryk på din mailadresse, så den er markeret.

11) BEMÆRK! Der skal være et flueben i "Medtag undermapper"

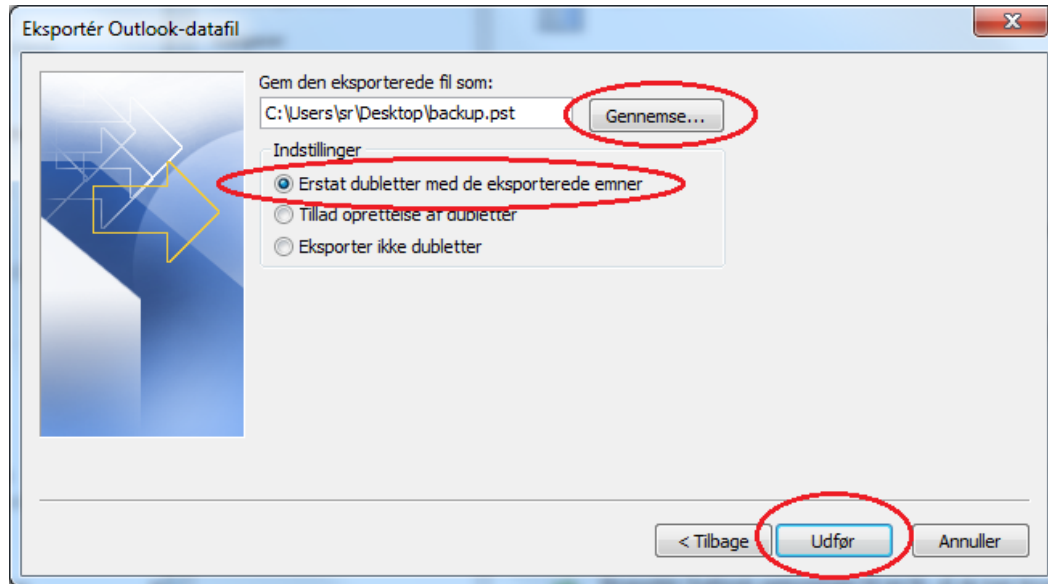
12) Tryk [Næste]



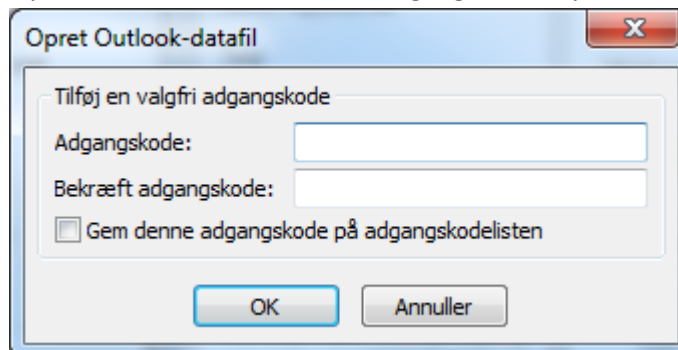
13) Vælg nu et sted du vil gemme filen (gerne et nemt sted, så den er til at finde igen), dette gør du ved at bruge [Gennemse] og vælg hvor filen skal gemmes.

14) Sæt en prik i "Erstat dubletter med de importerede emner"

15) Tryk [Udfør]



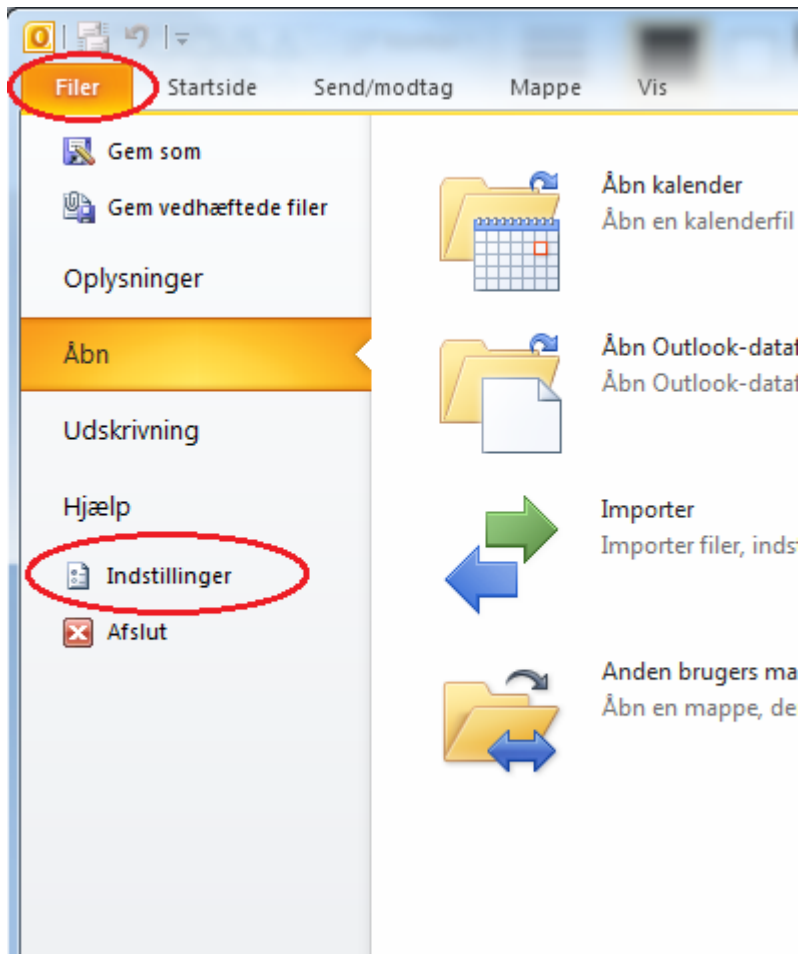
16) Nyt vindue kommer frem med Adgangskode, tryk [OK] **uden** at skrive nogen adgangskode.



17) Filerne er nu i gang med at blive eksporteret til det sted du har valgt at ligge dem på din computer.

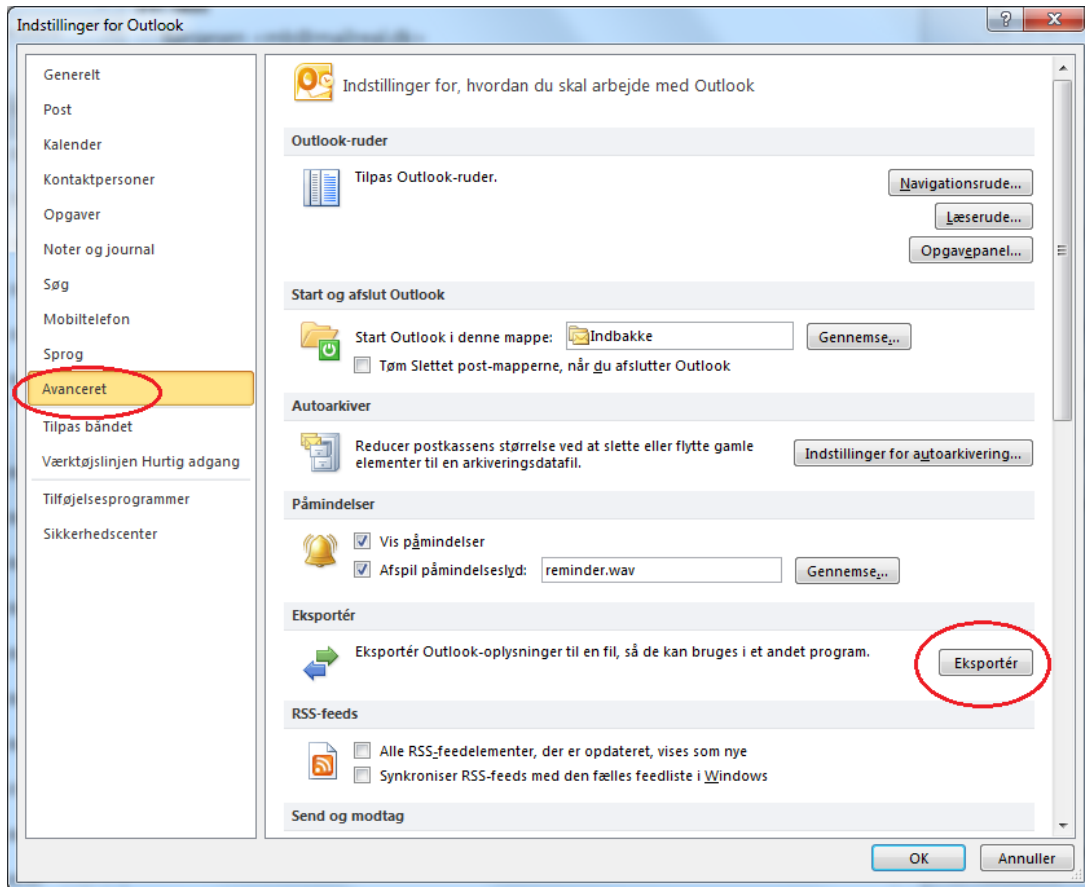
Importer mailkonto.

- 1) Gentag fra punkt 1 – 6 fra før eller forsæt herfra punkt 2
- 2) Åben Outlook 2010
- 3) Gå op i "Filer"
- 4) Gå til "Indstillinger"



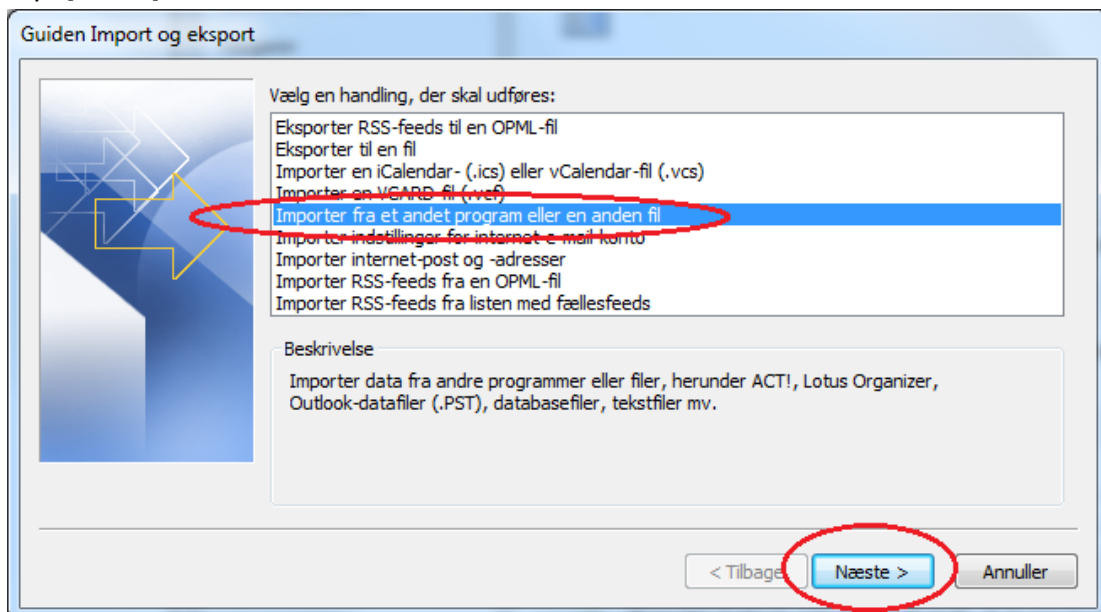
5) Gå til "Avanceret"

6) Tryk på [Eksporter]



7) Vælg "Importer fra et andet program eller en anden fil"

8) Tryk [Næste]



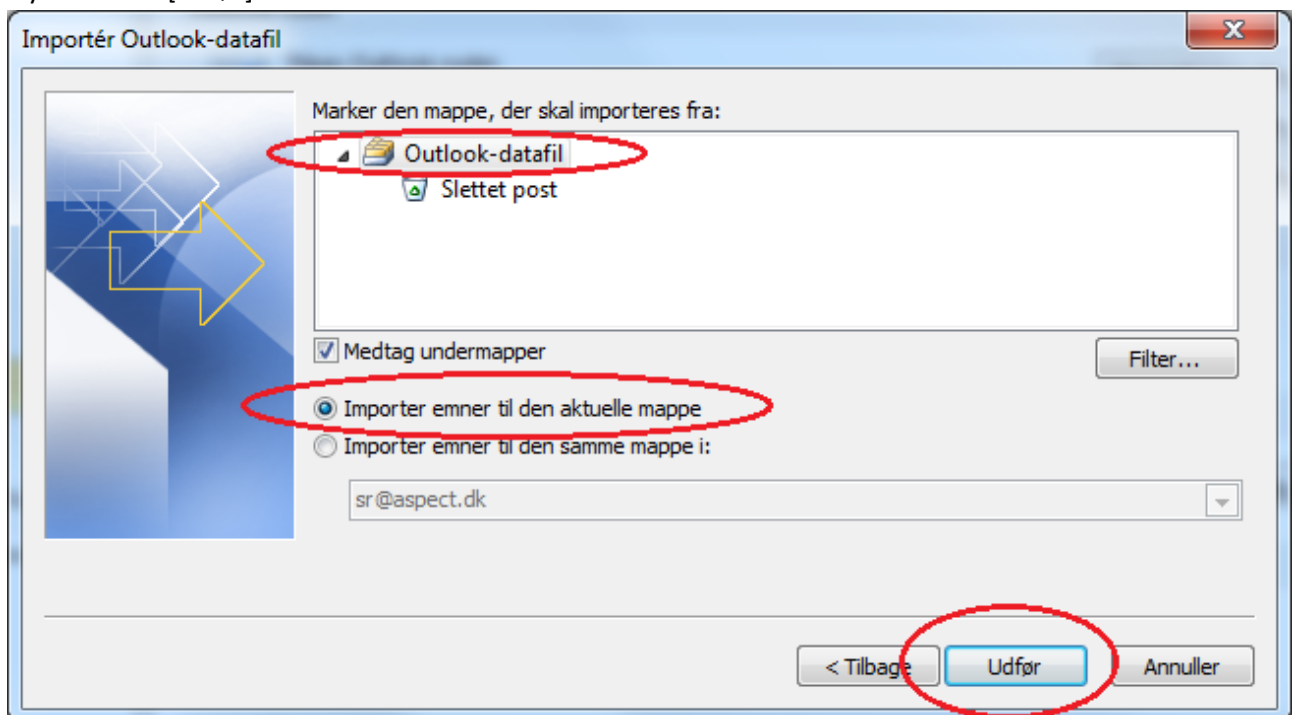
9) Vælg "Outlook-datafil (.pst)"

10) Tryk [Næste]



11) Tryk nu på [Gennemse] og find den fil du har gemt "det nemme sted"

12) Vælg den øverste datafil som vist på billede. Sæt boble i Importer emner til den aktuelle mappe og tryk dernæst [Udfør]



13) Dine mails, kalender, kontaktpersoner osv, er nu importeret i din nye profil.